

人間ドック 健康診断 のご案内

2024年8月1日よりスマートフォンにてNOBORIアプリをインストール頂くか
ホームページ内専用URLより個人受診の方向けのWeb予約を開始しました
※健保・各市町村補助を利用される方は対象外です

各事業所様、健康保険組合、共済組合、国民健康保険組合と各種健診について直接
契約をさせていただくことが可能です。また、ご加入の健保において、当院が人間
ドック等の指定医療機関となっていない場合などは、新たに健康保険組合と契約す
ることも可能ですので、ご相談やお見積りのご依頼など、お気軽にご相談ください。

※定期健康診断の団体割引（30名以上）もございます。

小山記念病院 健康管理センター

予約専用:050-1725-3302(AI電話) FAX:0299-85-1136

電話受付時間 8時～15時（土曜は11時30分まで）

休診日 日祝日・年末年始(12/29～1/3)

契約している健康保険組合または企業によって、
料金が異なる場合があります。
料金は予告なく変更する場合がございますので、
別途お問い合わせください。

人間ドック料金の価格を改定しました
2026年度版

人間ドック・健康診断・がん検診

検査項目	こんな方にオススメ	こんなことがわかる	申込	料金
人間ドック ※1 (胃 X 線)	ご自分の健康状態を確認したい。生活習慣病についての基本的な検査をしてみたいという方 ※受診後センター内レストランで食事の無料提供あり	通常行われる健康診断よりも検査項目が多く、総合的に体の異常を調べることができます。	事前申込	44,000 円 価格改定
人間ドック ※1 (胃内視鏡)			事前申込	49,500 円 価格改定
脳ドック ※1	年齢が 50 歳以上の方 脳血管疾患の家族歴がある方	脳や脳の血管の状態を詳しく検査し、脳の病気や危険因子を発見します。	事前申込	39,600 円
簡易脳ドック (MRI/MRA、頸動脈超音波のみ)	喫煙している方 高血圧、肥満、心疾患、糖尿病、			30,800 円
肺ドック	年齢が 50 歳以上の方 肺がんの家族歴がある方 喫煙している方 咳・痰が続く 深呼吸すると胸が痛い	肺がんをはじめとする胸部の病気を早期に発見します。	事前申込	16,500 円
定期健康診断	事業者は、労働安全衛生法第 66 条に基づき、労働者に対して、医師による健康診断を実施しなければなりません。また、労働者は、事業者が行う健康診断を受けなければなりません。		事前申込	4,400 円～
特殊健康診断	有害な業務に常時従事する労働者に対し、定期的に特別の健康診断を実施しなければなりません。 特殊健診は、別途お問い合わせください。		事前申込	
子宮頸部細胞診	20 歳以上の女性の方	子宮頸がんの早期発見	事前申込	5,500 円
★おすすめ 頸部細胞診と 経膈超音波		子宮頸がんの早期発見、子宮筋腫や子宮内膜症など	事前申込	6,600 円
HPV 検査 (ヒトパピローマウイルス)	30 歳以上の女性の方 (頸部細胞診のオプションとして実施可能。ただし、市町村の子宮頸がん検診には追加不可)	子宮頸がんの原因となるウイルスの感染を調べます。	事前申込	5,500 円
★おすすめ マンモグラフィと 乳腺超音波	40 歳以上の女性の方	乳がんの早期発見 マンモグラフィと超音波を組み合わせると検査の精度が向上します。	事前申込	11,000 円
マンモグラフィ	40 歳以上の女性の方		事前申込	5,500 円
乳腺超音波	30 歳以上の女性の方		事前申込	5,500 円
★おすすめ 3D マンモグラフィ	40 歳以上の女性の方	乳がんの早期発見 複数の方向から撮影	事前申込	9,900 円
★おすすめ 無痛 MRI 乳がん検診	乳がんの家族歴のある方 10歳代・20歳代の女性の方も受診可能	痛くない・見られない 豊胸術・乳房再建後も検査ができます	事前申込	22,000 円

オプション検査のご案内

人間ドックや各種健診を行わず、オプション検査のみをご希望の方は、下記料金に基本料金として2,750円が追加となります。

検査項目	こんな方にオススメ	こんなことがわかる	申込	料金
頭部MRI・MRA ★動脈硬化検査とのセットをおすすめします。	50歳以上の方 高血圧、肥満、不整脈・心疾患、脂質異常症、脳血管疾患家系など危険因子がある方	脳梗塞、脳腫瘍、脳動脈瘤、脳動脈狭窄など	事前申込	22,000円
★おすすめ 胃部内視鏡検査	40歳以上の方 胃がんの家族歴がある方 喫煙・飲酒・ストレス・不規則な生活などが気になる方 バリウム検査しか行ったことがない方	胃炎、胃潰瘍、十二指腸潰瘍、逆流性食道炎などが分かり、胃がんの早期発見につながります。	事前申込	15,400円
胃部X線検査	40歳以上の方 胃がんの家族歴がある方 喫煙・飲酒・ストレス・不規則な生活などが気になる方	胃の粘膜の荒れや、潰瘍、胃がんなどによって起こる変化を見つけることができます。	事前申込	9,900円
★おすすめ 胸部CT検査	40歳以上の方 喫煙者、咳・痰が続く、身近にタバコを吸う人がいる、血縁者に肺がんの人がいる	肺がん、慢性閉塞性肺疾患、肺結核など	事前申込	8,800円
腹部超音波検査	40歳以上の方 太り気味の方 飲酒・喫煙される方 様々な臓器の状態を調べたい方	胆のう、肝臓、膵臓、腎臓、脾臓の病変の有無を調べます。	事前申込	6,050円
動脈硬化検査 (頸動脈超音波) ★MRI・MRA検査とのセットをおすすめします。	高血圧、高血糖、脂質異常の方、メタボリックシンドロームの方	血管の詰まり具合をチェック。頸動脈壁の肥厚や血管の病変、狭窄の度合いがわかります。	事前申込	6,050円
甲状腺ホルモン検査 (血液検査)	甲状腺疾患の家族歴がある方 女性の方	甲状腺ホルモンを測定することにより、甲状腺の機能を評価します。過剰に分泌されると甲状腺機能亢進症、不足すると甲状腺機能低下症になります。	当日可	4,400円
★おすすめ・NEW 肝線維化マーカー (M2BPGi)	肝機能(AST・ALT)の結果が悪い 脂肪肝・糖尿病の方	肝線維化が進行すると肝硬変や肝がん発症のリスクが高まります。血液検査で調べます。	当日可	3,300円

★ おすすめ 胃がんリスク検査 (血液検査)	40歳以上の方 胃がんの家族歴がある方 胃の健康度を調べたい方	ピロリ菌感染の有無と胃 粘膜萎縮の程度を測定 し、胃がんになりやすい 状態かどうかを診断しま す。	当 日 可	4,400 円
★ おすすめ 骨密度検査	40歳以上の女性の方 60歳以上の男性の方	骨密度が低下した状態 を骨粗しょう症といいま す。	当 日 可	4,950 円
眼底検査	40歳以上の方 高血圧、脂質異常症、糖尿 病、喫煙者、目の症状が気 になる方。	動脈硬化、眼底出血な どの有無を調べます。ま た、白内障、緑内障の早 期発見に役立ちます。	事 前 申 込	1,430 円
大腸がん検査 (便潜血)	飲酒・喫煙される方 野菜や果物をあまり食べ ない方	消化管からの出血を調 べます。消化管に出血が あれば陽性になり、大腸 がんの早期発見に役立 ちます。	事 前 申 込	1,650 円
★ おすすめ APOA2 アイソフォーム 新しいすい臓がん検査 腫瘍マーカー	膵臓がんの家族歴がある方 膵疾患(慢性膵炎) 飲酒・喫煙・糖尿病・肥満 などが気になる方	従来 of 腫瘍マーカーとは 異なる物質を測定するた めこれまで検出されな かったすい臓がんを見つ けらる可能性があります。	当 日 可	8,800 円
前立腺がん検査 (PSA)	がんの家族歴がある方 予防や早期発見を踏ま えて、詳しく調べたい方	CEA: 胃がん、大腸がんなど CA19-9: 膵がん、大腸がんなど PSA: 前立腺がん CA125: 卵巣がん	当 日 可	2,200 円
腫瘍マーカー男性 セット 3 項目 (CEA、CA19-9、PSA)	※腫瘍マーカーの検査は、がんのスク リーニング検査として行われま すが、診断を最終目的とした多くの検査 の一つとして行うもので、腫瘍マ ーカー値の上下のみでがんの存在、病態 の悪化及び回復を判断できるもの ではありません。		当 日 可	5,500 円
腫瘍マーカー女性 セット 3 項目 (CEA、CA19-9、CA125)			当 日 可	5,500 円
★ おすすめ アレルギー検査	アレルギーを調べたい方	血液検査で 39 種類(花 粉や食べ物など)のア レルギーの原因を調べ ます。	当 日 可	16,500 円
★ おすすめ 睡眠時無呼吸検査	大きないびきをか く 日中いつも眠い 夜間の呼吸が止まっている (指摘されたことがある) 夜間に息苦しくなって目が覚 める	睡眠時無呼吸症候群	当 日 可	8,800 円

予防接種

項目	料金	備考	申込
帯状疱疹(シングリックス)	22,000 円 (1 回毎)	2 回接種 1 回目接種から 2 か月後以降 6 か月以内に 2 回目を接種。	事前 申込
成人用肺炎球菌 (23 価ニューモバックス)	8,800 円	5 年ごとに接種 65 歳から 5 歳刻みで 3,000 円の公費助成が あります。	事前 申込
成人用肺炎球菌 (13 価プレベナー)	11,000 円	一度接種すれば再接種は必要ありません。	事前 申込
麻疹・風疹 (混合ワクチン)	11,000 円	【風しん第 5 期の定期接種希望者】 昭和 37 年 4 月 2 日から昭和 54 年 4 月 1 日 生まれの男性は無料で接種出来ます。 (市から送られたクーポン券が必要)	事前 申込
水痘(水ぼうそう)	8,800 円		事前 申込
ムンプス(おたふくかぜ)	7,700 円		事前 申込
B 型肝炎	6,600 円		事前 申込

抗体検査

項目	料金	備考	申込
麻疹	2,750 円		当日 可
風疹	2,750 円	【風しん第 5 期の抗体検査希望者】 昭和 37 年 4 月 2 日から昭和 54 年 4 月 1 日 生まれの男性は無料で検査出来ます。 (市から送られたクーポン券が必要)	当日 可
水痘(水ぼうそう)	2,750 円		当日 可
ムンプス(おたふくかぜ)	2,750 円		当日 可

胃部内視鏡検査オプション

項目	料金	備考	申込
胃アニサキス摘出術	8,800 円	内視鏡検査中、胃内にアニサキスという寄生虫 が認められた場合に鉗子という器具を用いて アニサキス(寄生虫)を除去します。	医師 判断

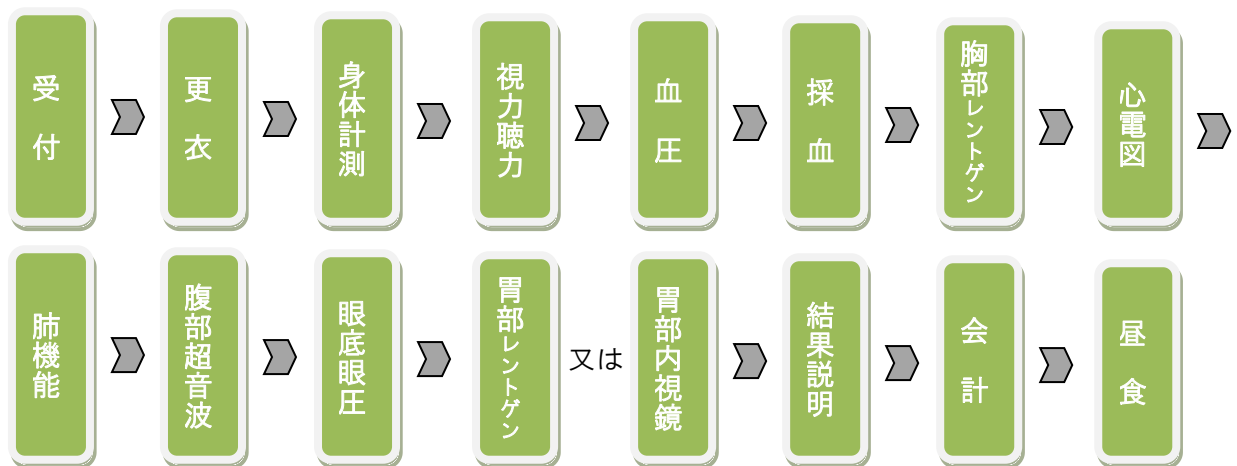
人間ドック

健康で快適な
生活を送るために

自分の健康状態を確認することは、仕事や人生を快適に過ごすために、また自分や家族のためにも、とても大切なことです。

日本人の三大成人病といわれる「がん」「心疾患」「脳血管障害」も、現在では早期発見・早期治療によって大事に至る前に、防ぐことが可能となっています。健康で快適な生活を送るために、人間ドックは最も有効な手段といえ、40歳以上の方には、ぜひ毎年お受け頂きたいと考えております。

■検査の流れ（約2.5～3時間）



■料金

胃部レントゲン（バリウム）の場合	44,000円
胃部内視鏡（胃カメラ）の場合	49,500円

同時に受診
するとお得
です！

脳ドックと併用受診の場合、上記料金の28,050円で実施可

ご加入の健康保険組合で人間ドックの助成をしていることもございます。その場合、一部の負担金で検査を受けられますので、詳しくは健康保険組合または当センターへお尋ねください。

※受診後センター内レストランで食事🍽️を無料提供させていただきます。
但し、火曜日・水曜日実施の午後の人間ドックは軽食提供となります。

肺ドック

部位別がん死亡の 第1位

肺がんは、がんの中でも常に死亡原因上位にあげられています。特に男性においては、肺がんによる死亡者数が長年に渡り、がん死亡1位を独占しており、その最大の原因は「喫煙」です。また、喫煙により、肺がんだけでなく、COPD(慢性閉塞性肺疾患)を引き起こすリスクも高くなります。

※COPD(慢性閉塞性肺疾患)とは、タバコなどの有害な空気を吸い込むことによって、気道(気管支)や肺(肺胞)などに障害が生じる病気です。

■こんな方に肺ドックをおすすめします。

代表的な症状は“息切れ”です。

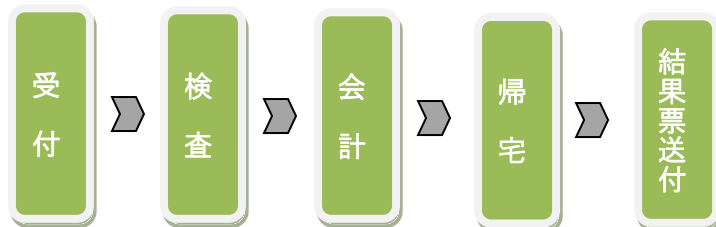
特に体を動かしたとき、例えば階段の昇降時や坂道をのぼるときに気付きます。

肺疾患の危険因子

- 喫煙 喫煙指数400以上
(喫煙指数=1日の喫煙本数×喫煙年数)
- 咳・痰が続く
- 年齢が50歳以上
- 血縁者に肺がんの人がいる
- 身近にタバコを吸う人がいる
- 深呼吸すると胸が痛い

■検査の流れ (約1時間)

胸部CT検査、肺機能検査、腫瘍マーカー検査(CEA,CYFRA,PRO-GRP)



検査当日の医師の面談はございません。
10~14日程度で、検査結果をお送りいたします。

■料金 16,500円

オプション検査 喀痰細胞診検査 3,850円

脳ドック

発症してからでは遅い！
あなたの脳は大丈夫？

脳の病気は突然発症して一瞬のうちに生命を奪ったり、言語障害や麻痺などの重い後遺症を残すことも少なくありません。専門的な定期健診は、健康に生活するための第一歩になります。危険因子がある方は、定期的に脳ドックを受けることをおすすめします。

脳血管疾患の危険因子

- 高血圧
- 肥満
- 不整脈・心疾患
- 年齢が50歳以上
- 糖尿病
- 喫煙
- 脳血管疾患家系
- 脂質異常症
- 過度な飲酒
- ストレスが多い

■ 検査の流れ（約1.5～2時間）



検査当日の医師の面談はございません。
10～14日程度で、検査結果をお送りいたします。

■ 料金

脳ドック 39,600円

簡易脳ドック(MRI・MRA、頸動脈超音波のみ) 30,800円

茨城県内初！ オプション検査 BrainSuite 11,000円

(AI人工知能×脳MRI検査)

海馬の委縮は30代から！さらに、運動不足、ストレス過多、食事バランスの偏りなどにより脳の萎縮スピードが早まることがわかっています。
生活習慣の改善でいくつになっても海馬は育ちます。

茨城県内初!

AIで海馬を測定

脳の健康診断 BrainSuite

ブレインスイート

早めの予防行動で
脳は変えられます!



黒 靖之 教授

東北大学大学院医学研究科
脳神経学専攻

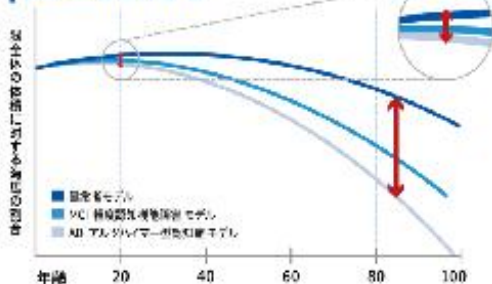


海馬の萎縮は30代から。

※海馬の萎縮は脳の老化として最も早く現れます。

脳組織の中で記憶を司る「海馬」はストレスや生活習慣の影響を鋭敏に受けやすく、運動不足、睡眠不足、ストレス過多、飲酒、喫煙、食事バランスの偏りなどにより萎縮スピードが早まることがわかっています。

加齢と海馬の萎縮

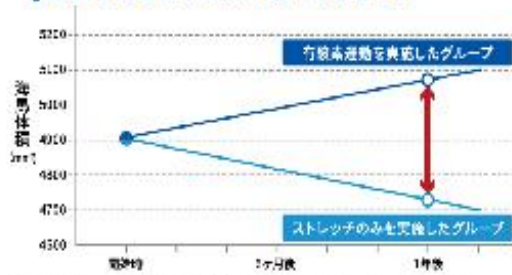


生活習慣の改善で いくつになっても海馬は育つ。

「海馬」は、萎縮するだけでなく、運動・睡眠・食事等の生活習慣を改善することにより脳の中で唯一、**神経新生**が生じ、萎縮を抑え、場合によっては大きくできることが確認されています。



運動介入による海馬体積の増加 左海馬



海馬を見れば 脳の健康がわかる。

海馬体積と認知機能、記憶力には相関関係が認められています。当検査では、**海馬体積、同性・同年代と比較結果**をレポートでご覧いただけます。オンラインの脳健康相談も初回無料でご利用いただけます。



検査の流れ



①チラシ記載の電話番号からかんたん予約。



②ご来院していただきMRI検査。



③結果お渡し・オンライン相談など豊富なフォローアップ。

料金

BrainSuiteコース (MRI/A + BrainSuite)	35,750円(税込)
簡易脳ドック + BrainSuiteコース (MRI/MRA・頸部超音波 + BrainSuite)	41,800円(税込)
脳ドック + BrainSuiteコース (通常の脳ドック学会推奨項目含む)	50,600円(税込)

※当院ではMRI検査との併用のみBrainSuiteの受診が可能です。

小山記念病院 健康管理センター

〒314-0030 茨城県鹿嶋市厨5-1-2

予約受付 月～金曜日 8:00～15:00
※土曜日は11:30迄

定休日 日曜・祝日



050-1725-3302

WEB SITE



お問い合わせの際はこちらのご案内を見たと
お伝えください。

定期健康診断

労働安全衛生法に基づく健康診断です。

Aコース	料金
身長 体重 視力 聴力 血圧 尿検査(糖・蛋白) 胸部X線 内科診察	4,400 円
Bコース	料金
身長 体重 腹囲 視力 聴力 血圧 尿検査(糖・蛋白) 胸部X線 内科診察 血液検査 (赤血球・血色素量・AST(GOT)・ALT(GPT)・ γ -GTP・ 総コレステロール・LDL コレステロール・HDL コレステロール・ 中性脂肪・空腹時血糖・HbA1c・クレアチニン・尿酸)	6,600 円
Cコース	料金
身長 体重 腹囲 視力 聴力 血圧 尿検査(糖・蛋白) 胸部X線 心電図 内科診察 血液検査 (赤血球・血色素量・AST(GOT)・ALT(GPT)・ γ -GTP・ 総コレステロール・LDL コレステロール・HDL コレステロール・ 中性脂肪・空腹時血糖・HbA1c・クレアチニン・尿酸)	8,800 円

特殊健康診断	料金
石綿健診 / 塵肺健診 / 電離放射線健診	5,500 円
鉛健康診断	6,600 円
高気圧業務健診	6,600 円
有機溶剤健診・特定化学物質健診	溶剤による

※Cコース 定期健診、雇い入れ時健診、海外派遣労働者健診等

※当日の結果説明はございません。後日、結果票を郵送します。

■ 注意事項

労働安全衛生法に基づく健康診断はコース料金です。ご本人の都合又は医師の判断により実施しない検査がございましたも、料金の変更はございません。また、実施しない検査のみを後日、受診することもできませんので、予めご了承ください。

子宮がん検診

子宮頸がんの発生率は、20～24歳では約2倍に、25～29歳では3～4倍に増加しています。主な原因は、性交渉で感染するHPV(ヒトパピローマウイルス)です。HPV検査とは、子宮頸部の細胞を採取し、HPVに感染しているかどうかを調べます。細胞診にHPV検査を併用することで、子宮頸がん(がんに進行する可能性のある変化)をより確実に発見することが可能になります。市町村の子宮がん検診や、今まで検診を受けたことがない方など、ぜひ、この機会に子宮がん検診を受診してみませんか？

■検査項目・料金

内診・頸部細胞診 5,500円
内診・頸部細胞診・超音波検査 6,600円

オプション検査

HPV検査(ヒトパピローマウイルス) 5,500円

※市町村を通じての子宮頸がん検診には、追加できません。予めご了承ください。

子宮頸がん検査には「細胞診」と「HPV検査」があります。この二つの検査を組み合わせると、検査の精度はさらに向上します。

超音波検査を実施しない場合、子宮頸がん(頸部細胞診)のみの診断となります。現代女性に多い子宮筋腫や子宮内膜症、卵巣のう腫、子宮体がん、卵巣がんなどは分かりかねますので、予めご了承ください。

■市町村医療機関検診 (一部負担金で受診出来ます)

契約市町村 鹿嶋市・神栖市・潮来市・行方市・銚田市・稲敷市

市町村の子宮がん検診に、超音波検査は含まれておりません。ご希望の方は自己負担金の他、追加1,100円にて実施可能です。

■注意事項

生理中の方は、受診出来ません。予約日の変更をお願いいたします。ほとんどの市町村では、がん検診の費用の多くを公費で負担しており、一部の自己負担でがん検診を受けることが出来ます。なお、お勤めの職場や、加入する健康保険組合でも、がん検診を実施している場合がありますので、ご確認ください。

乳がん検診

30歳過ぎたら画像
検査を受けましょう

乳がんは最も多くの女性がかかるがんです。発症は30歳代から増え始め、50歳代がピークです。当センターでは「女性に優しい検査」を心がけ、**撮影を女性放射線技師が担当**いたします。

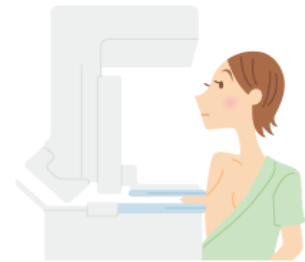
■検査項目・料金

マンモグラフィ 5,500円 乳腺超音波 5,500円

すべての方に当てはまるわけではありませんが、一般的に40歳以上の方はマンモグラフィ検査、30歳代までの方には超音波検査が適していると言われています。それぞれの検査で、病気を発見する上で得意な点、不得意な点があります。当センターでは、40歳以上の方は「マンモグラフィ検査」と「超音波検査」の両方を受けることをお勧めし、40歳未満の方は乳腺超音波をお勧めしております。

マンモグラフィ

乳房を挟みながら圧迫して薄くのばし、上下、左右(内外)方向から撮影します。小さいしこりや、しこりになる前の石灰化を映し出すことができるため、乳がんの早期発見に威力を発揮します。



超音波検査

プローブを動かしながら、乳房内部を確認します。乳房に超音波をあて、はね返ってくる反射波を画像化した検査です。マンモグラフィのように微細なしこりや石灰化を写すことには適していませんが、乳房の内部の構造を観察しながら、触診では検出できない小さな病変を見つけることができます。



■市町村医療機関検診 (一部負担金で受診できます)

契約市町村 鹿嶋市・神栖市・潮来市・行方市・銚田市・稲敷市

お住まいの市町村によって、検査項目や自己負担金が異なりますので、詳しくは市町村へお尋ねください。

■注意事項

マンモグラフィは、妊娠中、授乳中(断乳後6カ月が目安です)、豊胸手術をしている方、ペースメーカーを装着されている方は受診出来ません。

他院にて乳房の手術歴がある方は、マンモグラフィと乳腺エコーの併用をお勧めします。

手術内容によっては、画像診断の精度が落ち、読影不能、判定不能となることもございますので、予めご了承ください。

※無痛MRI乳がん検診を実施の際、体格・体型によってMRI検査機器が使用できない場合実施不可となる場合があります。予めご了承ください。

放射線ゼロで痛くない

D_S 無痛MRI乳がん検診

1. 痛くない・見られない



乳房型にくりぬかれたベッドにうつ伏せになり撮影するので、乳房を挟まず、痛みがありません。また、Tシャツや検査着を着たままで検査ができます。

2. デンスブレスト(高濃度乳房)でも安心して受けられる

乳腺の量に関係なく乳腺を写すことができ、乳腺の内部のがんの発見に有効的です。

乳腺濃度	年代	特性
高濃度	50代以下 に多い	日本人女性 に多い
不均一高濃度		
散在性	70代以上 に多い	欧米女性 に多い
脂肪性		

3. がん発見率が高い

これまでのがん発見率は、1000人あたり約15人。平均的なマンモグラフィの1000人あたり3人と比べ、実に5倍近い発見が得られています。

4.豊胸術や乳房再建術後でも受けられる

乳房を圧迫しないので、インプラントやジェル挿入など、豊胸術を行ったあとでも受けられます。合併症（炎症や悪性リンパ腫）の有無もわかります。

※まれに、インプラントの一部に金属を用いている場合は受診できないこともあります。

5.被ばくをしません

MRI は放射線を使用していないので、被ばくをしません。

6.造影剤を使用しません

造影 MRI と同精度で造影剤を使用しないため、副作用の心配がありません。

7.検査は短時間で終了

検査の所要時間もわずか約 15 分程度、病院滞在時間は 1 時間程度です。

8.専門医による読影

画像診断の専門医が読影をいたします。

気になる部分を事前にお伝えいただければ、該当項目をレポートでわかりやすくご報告いたします。

【料金】

22,000 円（税込）

単独検診のため各市町村がん検診

健保等との併用は出来ません

詳しくは当センターへお問い合わせください

3Dマンモグラフィ（トモシンセシス）のご案内

当センターでは最新型のマンモグラフィ装置

（GE社製 Senographe Pristina）を導入いたしました

これまでのマンモグラフィの装置機能に加えて3D撮影（トモシンセシス）も可能

となり撮影方法は変わらず装置が自動で動きます

撮影時間は通常撮影＋40秒程度です

3Dマンモグラフィ(トモシンセシス)とは？

トモシンセシス（Tomosynthesis）は乳房を複数の方向から角度を変えて撮影したデータを用いて任意の高さの断層像を再構成

より詳しく乳房を観察します

より精密な診断が可能に

再構成した断層像は乳腺組織の重なりが少なく高濃度乳房など乳腺が発達している日本人に多いタイプの乳房において3D撮影を追加することにより乳腺の中に隠れてしまう石灰化や腫瘍の診断がされやすくなります

被ばくについて

検査は乳がん検診被ばく線量基準の3mGyという基準範囲内です

■注意事項

マンモグラフィは、妊娠中、授乳中（断乳後6カ月が目安です）、豊胸手術をしている方、ペースメーカーを装着されている方は受診出来ません。



【料金】

9,900円（税込）

単独検診のため

各市町村がん検診・健保等との併用は出来ません

詳しくは当センターへお問い合わせください

胃がんリスク検診

■ 胃がんリスク検診(ABC検診)とは

胃がんにはピロリ菌感染が深くかかわっています。ピロリ菌感染によって胃粘膜の萎縮が進むほど、胃がんが発生しやすくなります。胃粘膜の萎縮の程度は、ペプシノゲンという物質の血液中の濃度を測定することでわかり、基準値以下の人は、6〜9倍胃がんになりやすいことがわかっています。

胃がんリスク検診(ABC検診)とは、ピロリ菌感染の有無(血清ピロリ菌 IgG 抗体)と胃粘膜萎縮の程度(血清ペプシノゲン値)を測定し、被験者が胃がんになりやすい状態かどうかをA〜Eの5群に分類する検診法です。

胃がんリスク検診はがんそのものを見つける検査ではありません。胃がんになる危険度がきわめて低い、ピロリ菌の感染がなく胃粘膜が健康な人たち(A群)を精密検査の対象から除外し、ピロリ菌に感染(またはかつて感染)して胃粘膜に萎縮のある人たち(B〜D群)には、胃がんの存在を確かめる精密検査(内視鏡検査等)を受けていただくものです。

ペプシノゲン検査、ヘリコバクターピロリ菌抗体検査 4,400円

※ピロリ菌の除菌治療を受けた方は、ABC 分類の対象となりませんので、胃がんリスク検査ではなく、定期的に内視鏡検査を受けることをお勧めします。

胃がんリスク層別化検査管理指針

		A群		B群	C群	D群		E群(除菌群)
胃がんリスク層別化検査	ピロリ菌抗体	—	陰性高値※(4)	+	+	陰性高値※(4)	—	胃がんリスク層別化の対象外 (4)
	ペプシノゲン値	—		—	+	+		
胃粘膜状態の予測		胃粘膜萎縮はない		胃粘膜萎縮は軽度	胃粘膜萎縮が進んでいる	胃粘膜萎縮が高度		長期経過で胃粘膜萎縮が改善傾向
胃がんの危険度		低				高		除菌で胃がん発生リスクが34%低下 (3)
1年間の胃がん発生頻度予測		ほぼゼロ (1)		1000人に1人 (1)	500人に1人 (1)	80人に1人 (1)		500人に1人 (2)
胃内視鏡検査		原則勧奨せず ※※		定期的胃内視鏡検診、および専門医受診を勧奨				
ピロリ菌除菌		不要		陰性高値※は他のピロリ菌検査陽性なら必要 (4)		他のピロリ菌検査陽性なら必要		除菌不成功例は必要
				必要				

(1)GHN (Gastro-Health Now) 1号 (2) Kamada T et al, *Aliment Pharmacol Ther* 21: 1121, 2005 (3) 日本ヘリコバクター学会ガイドライン2016改訂版 (4) GHN増刊号 (2016.9.15) ※ Eプレート「栄研」Hピロリ抗体Iでは3.0-9.9 U/mlの場合。他キットでは不明。(「血清ピロリ菌抗体検査」結果判定に関する日本ヘリコバクター学会からの注意喚起 平成27年6月30日) ※※自覚症状のある人、過去に画像診断を受けたことがない人は医師と相談 (GHN 22号)

(認定NPO法人 日本胃がん予知・診断・治療研究機構 2016)

骨密度検査

寝たきり老人の
原因第2位

■骨粗しょう症とは

骨粗しょう症とは、骨の中のカルシウム等が減って、骨の密度(骨密度)が小さくなるため、骨がスカスカの状態になる病気のことです(骨量の減少)。その為に、骨が非常にもろくなり、ちょっとしたことで骨折等を生じやすくなります。高齢者や、特に閉経後の女性に多いのが特長です。

■寝たきり老人にならないために…

骨粗しょう症は、脳血管障害について寝たきり老人の原因の第2位をしめています。代表的な症状としては、身長が縮む、背中や腰が曲がる、背中や腰が痛む、簡単なことで骨折するといったことがあります。何れにしても症状が出るまで気がつかないことが多いので、将来寝たきりにならない為にも自分の骨の状態を良く知り、予防、治療することが大切です。

■こんな方に骨密度検査をおすすめします。

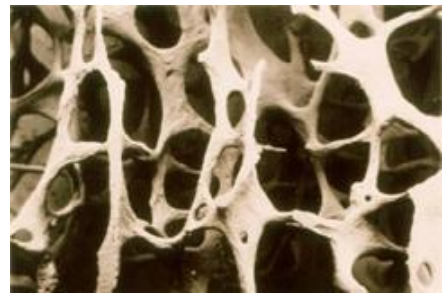
- 高齢である
 - 閉経後の女性である
 - 小柄でやせている
 - たばこをたくさん吸う
 - 家族に骨粗鬆症の人がいる
 - 運動量が少ない
 - カルシウム摂取量が少ない
 - アルコールをたくさん飲む
 - コーヒー(カフェイン)をたくさん飲む
- (特に女性の閉経後は、骨粗鬆症の発生率が高くなります)

■検査料金 骨密度測定(DXA) 4,950 円

【正常】



【骨粗しょう症】



■最新鋭骨密度測定装置 ALPHYS LF の特徴

1. きわめて正確に骨量を測定することができます。
2. 腰椎、大腿骨の骨密度を直接測定することができます。
3. 検査時間は10分程度です。



腫瘍マーカー

がんのスクリーニング検査

■ 腫瘍マーカーとは

がんには多くの種類がありますが、中には腫瘍マーカーと呼ばれる、そのがんに特徴的な物質を産生するものがあります。そのような物質のうち、体液中（主として血液中）で測定可能なものが、いわゆる「腫瘍マーカー」として臨床検査の場で使われています。腫瘍マーカーの検査は、他の検査と同じく、診断を最終目的とした多くの検査の1つとして行うもので、決して腫瘍マーカー値の上下のみでがんの存在、病態の悪化および回復を判断できるものではありませんが、がんのスクリーニングとして行われています。（国立がん研究センター がん情報サービスより抜粋）

■ 腫瘍マーカーの種類

名称	特徴
AFP	臓器特異性の高い腫瘍マーカーで、肝がん、卵巣や精巣の胚細胞がんで高値になります。まれにAFPが高くなる胃がんもあります。慢性肝炎や肝硬変、妊娠などでも値が上昇します。
CA15-3	乳がんの特異性が比較的高く、主に乳がんの治療効果の判定や経過観察に用いられています。
CA19-9	膵臓がんをはじめ、胆道、胃、大腸のがんなど、主に消化器のがんで高値になります。
CA125	卵巣がんで高値になりやすく、その他子宮体がんや、膵臓、胃、大腸などのがんで高値になることがあります。子宮内膜症、月経、妊娠、肝硬変、膵炎などでも上昇します。
CEA	大腸がんなどの消化器のがんをはじめ、肺、卵巣、乳がんなどで高値になります。喫煙や炎症性疾患、肝硬変、糖尿病で高値になることもあります。
CYFRA	扁平上皮がんで高値になり、主に肺の扁平上皮がんや頭頸部腫瘍の経過観察に用いられます。
PSA	前立腺に特異性の高い腫瘍マーカーで、がんの発見や経過観察に重要な役割を果たしています。前立腺炎や前立腺肥大で上昇することもあります。
SCC	主に、肺や食道、子宮頸部の扁平上皮がんで高値になります。皮膚の病気で増加することもあります。
SLX	肺がんなどで高値になります。偽陽性が少ないとされています。
PRO-GRP	肺がんなどで高値になります。

■ 検査項目

1項目につき 2,200円 3項目セット 5,500円 5項目セット 7,700円

★おすすめ 男性セット（CEA、CA19-9、PSA） 女性セット（CEA、CA19-9、CA125）

睡眠時無呼吸検査

■睡眠時無呼吸症候群(SAS)とは

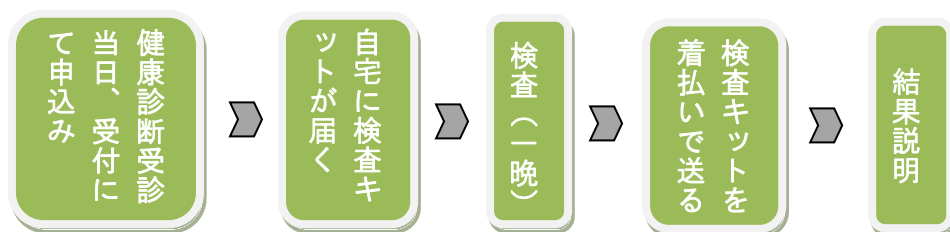
眠っている間に呼吸が止まる病気です。無呼吸、低呼吸状態が続くことで、高血圧、糖尿病、脂質異常症等を誘発し、動脈硬化を引き起こす可能性が高いこと、バス、タクシードライバーによる産業事故を起こす危険、業務中の作業効率、生産効率の低下等にもつながるため、早期に検査をして、適切な治療につなげることが大切です。

■こんな方におすすめします。

- 大きないびきをかく
- 日中いつも眠い
- 夜間の呼吸が止まっている(指摘されたことがある)
- 夜間に息苦しくなって目が覚める
- 夜間トイレに何度も行く
- 起床時の頭痛やだるさ
- 居眠り運転をよく起こしそうになる

■検査の流れ

施設指定業者から機器が送付され、ご自宅で行う検査です。



睡眠時無呼吸検査は、右図のように腕時計大の検査機器を手首に、そして、クリップ大の検査機器を指先に装着して就寝するだけの痛みなども伴わない簡単な検査となっております。
是非この機会に検査されることをお勧めします。
※結果は、検査から約10日後にご案内します。



人間ドックや健康診断のオプション検査として追加できます！

■検査料金 8,800円

アレルギー検査

アレルギーとは、本来は体を異物の侵入から防御する「免疫」が過剰に働いた結果、引き起こされる症状のことです。花粉症もアレルギー症状の一つです。そこで当センターでは、血液検査でアレルギーの原因となる頻度の多い39種類の抗原を測定します。

吸入	ハウスダスト1	室内塵
	ヤケヒョウヒダニ	ダニ
	スギ	樹木花粉
	ヒノキ	
	ハンノキ	
	シラカンバ	
	カモガヤ	
	オオアワガエリ	イネ科植物 花粉
	ブタクサ	雑草花粉
	ヨモギ	
	アルテルナリア	真菌(カビ)
	アスペルギルス	
	カンジダ	
	マラセチア	
	ネコ(フケ)	
	イヌ(フケ)	動物
	ゴキブリ	昆虫
ガ		
他	ラテックス	職業性アレルゲン

食べ物	牛乳	食品
	卵白	
	オボムコイド	
	米	
	コムギ(実)	
	ソバ	
	大豆	
	ピーナッツ	
	リンゴ	
	バナナ	
	キウイ	
	ゴマ	
	牛肉	
	豚肉	
	鶏肉	
	エビ	
	カニ	
サバ		
サケ		
マグロ		

■検査料金 16,500円

検査のみの実施となり、検査結果は別紙にて報告いたします。

【肺がんの早期発見】

精密な胸部 CT 検査を行い、より詳しくお身体の健康状態をチェックしてみませんか。

日本人の死因のトップは“がん”です。

その中でも“肺がん”の死亡率は男性では第 1 位、女性では第 2 位を占め、年々増加する傾向にあります。

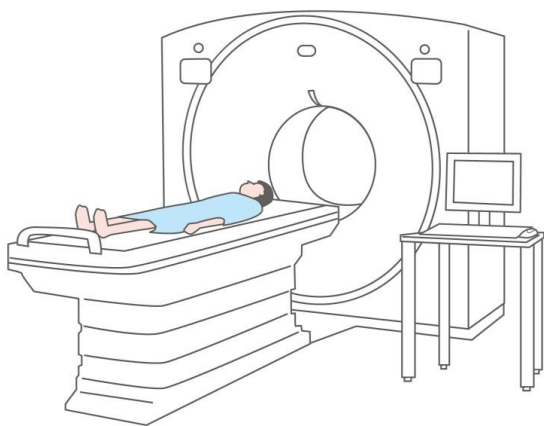
“肺がん”は発症しているということ自体に気づきにくい“がん”です。

身体に異変を感じた時には、既に進行してしまっていた、というケースも少なくありません。

そのため、肺がんの予防には定期的に検診を受けて早期発見を心がけることが大切です。

肺がんの検診方法として通常実施されているのが、「胸部レントゲン検査(胸部単純撮影)」ですが、小さな“早期がん”などは骨や心臓の影で死角となったり、はっきり映らない場合もあるので、発見が難しいことがあります。

そのため、当センターでは、より精密な胸部 CT 検査をお勧めしています。



胸部 CT 検査は、身体の組織が X 線を吸収したり透過させたりする度合いをコンピュータ処理し、身体を 5～10mm の間隔で輪切りにした断面を画像化します。画像の精度は非常に高く、小さな病変でも見つけやすくなっているため、胸部レントゲンで発見が難しいとされる小さな早期がんであっても探し出すことが可能です。

がん全体の中でも、死亡率が高い肺がん。

早期発見、早期治療をすることが何よりも大切です。

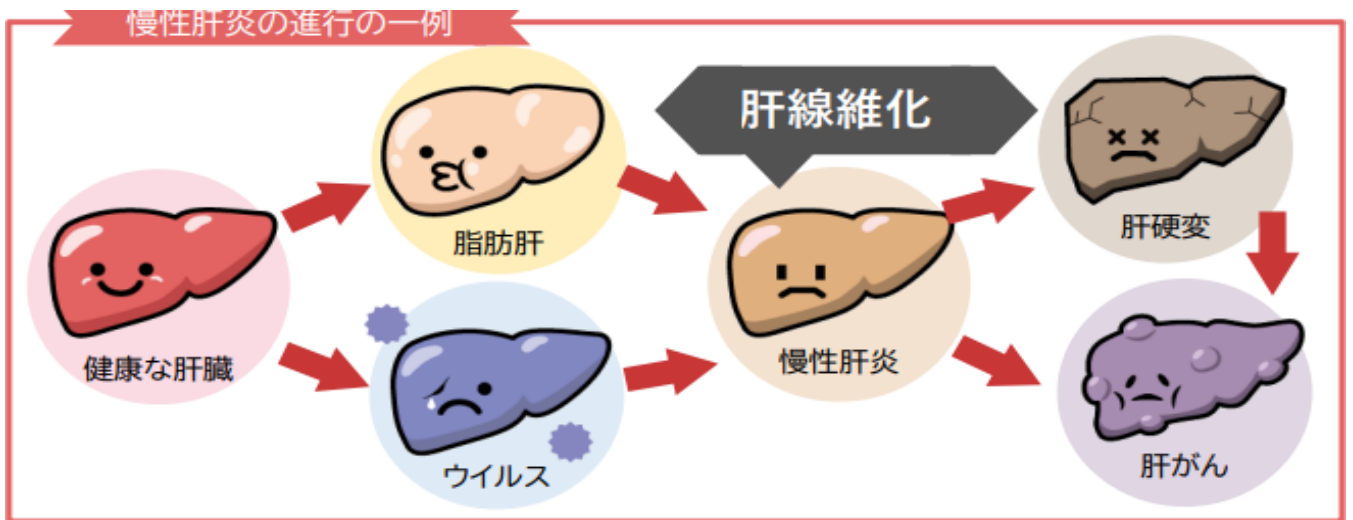
■ 検査料金 8,800 円

肝線維化をチェックしませんか？

年に一度の超音波(エコー) 検査や肝線維化検査がおすすめです

以下に当てはまる方にお勧めします

- 肥満気味である
- 夜食や甘いものを良く食べる
- 毎日お酒を飲んでいる
- 肝機能 (AST,ALT)の結果が悪い
- 脂肪肝といわれたことがある
- 糖尿病がある



「肝線維化」とは、肝臓（肝細胞）に線維が沈着し肝臓が次第に固くなる状態です。

肝線維化が進行すると**肝硬変**へ進展したり、**肝がん発症**のリスクが高まります。

また、最近では生活スタイルの変化により「**脂肪肝**」と診断される方が増加し、アルコールをあまり飲まないのに脂肪肝から肝炎・肝硬変となる**NASH(非アルコール性脂肪性肝炎)**も増加しています。

脂肪肝の予後にも肝臓の線維化の度合いが大きくかかわってきます。

定期的に超音波検査や血液検査で定期的に肝臓の線維化をチェックすることが重要です。

肝線維化マーカー（M2BPGi） 料金：3,300 円(税込)



すい臓がんの検査

2026年5月スタート！

アポリポ蛋白

APOA2アイソフォーム検査

新しいすい臓がん検査を
うけてみませんか？

アポリポ蛋白A2アイソフォームとは



APOA2アイソフォームは、すい臓がんの診断補助に用いられる腫瘍マーカーです

検査のポイント

- ・血液中のAPOA2というタンパク質には主に3つのタイプがあり、健康な人はこのバランスが一定に保たれています
- ・すい臓がんになると、このバランスが崩れてきます
- ・『APOA2-index』を用いて判定を行います
- ・従来の腫瘍マーカーとは異なる物質を測定するため、これまで検出されなかったすい臓がんを見つけられる可能性があります



検査料金

-  APOA2アイソフォーム検査 8,800円
-  APOA2+CA19-9セット 9,900円
- 腫瘍マーカー3項目セット 12,100円 (APOA2+2項目)
- 腫瘍マーカー5項目セット 15,400円 (APOA2+4項目)

お問合せ 小山記念病院健康管理センター

☎050-1725-3302

2026年度

区分	検査項目	人間ドック	生活習慣病	脳ドック	簡易脳ドック	肺ドック	特定健診	Aコース	Bコース	Cコース
内科診察	問診(既往歴、喫煙、服薬等含む)	○	○				○	○	○	○
身体計測	身長・体重	○	○	○			○	○	○	○
	腹囲	○	○	○			○		○	○
	BMI	○	○	○			○		○	○
眼科	視力検査(裸眼または矯正)	○	○					○	○	○
	眼底検査	○	付加				詳細			
	眼圧検査	○								
聴力	聴力検査(1000Hz・4000Hz)	○	○				○	○	○	
循環器	血圧検査	○	○	○			○	○	○	○
	心電図	○	○	○			詳細			○
	心拍数	○								
呼吸器	胸部X線検査	○	○					○	○	○
	胸部CT検査					○				
	肺機能検査	○	付加			○				
	喀痰細胞診									
消化器	胃部X線撮影	○	○							
	胃管内視鏡検査	どちらか※	どちらか※							
	腹部超音波(肝臓・腎臓・膵臓・胆嚢・脾臓・腹部大動脈)	○	付加							
	便潜血反応(2回法)	○	○							
血液一般	赤血球(RBC)	○	○	○			詳細		○	○
	白血球(WBC)	○	○	○						
	ヘモグロビン(Hb)	○	○	○			詳細		○	○
	ヘマトクリット(Ht)	○	○	○			詳細			
	血小板(PLT)	○	付加	○						
	MCV	○								
	MCH	○								
	MCHC	○								
脂質	総コレステロール(TC)	○	○	○					○	○
	HDLコレステロール	○	○	○			○		○	○
	nonHDLコレステロール	○	○	○					○	○
	LDLコレステロール	○	○	○			○		○	○
	中性脂肪(TG)	○	○	○			○		○	○
糖尿病	尿糖	○	○	○			○	○	○	○
	空腹時血糖(FBS)	○	○	○			○		○	○
	ヘモグロビンA1c(NGSP値)	○	○	○			○		○	○
肝機能	総蛋白(TP)	○	付加	○						
	アルブミン	○	付加	○						
	総ビリルビン(T-BILL)	○	付加							
	AST(GOT)	○	○				○		○	○
	ALT(GPT)	○	○				○		○	○
	γ-GTP	○	○				○		○	○
	ALP(IFCC法)	○	○							
	LDH		付加							
腎機能	クレアチニン(CRE)	○	○	○			○		○	○
	eGFR	○	○							
	尿素窒素(BUN)	○		○						
	ナトリウム									
	カリウム									
	クローム									
	尿蛋白	○	○	○			○	○	○	○
	尿潜血	○	○	○						
	ウロビリノーゲン									
	尿沈査	○	付加							
	尿比重	○								
	PH	○								
膵機能	アミラーゼ		付加							
痛風	尿酸(UA)	○	○	○					○	○
肝炎ウイルス	HBs抗原(定性)	○								
炎症	CRP(定量)	○								
腫瘍マーカー	CEA、CYFRA、PRO-GRP					○				
脳検査	頭部MRI・MRA			○	○					
動脈硬化	頸部超音波			○	○					
結果	当日の結果説明	○								
料金	(税込)	44,000	24,200	39,600	30,800	16,500	契約による	4,400	6,600	8,800

※人間ドック・生活習慣病健診において、内視鏡検査を選択した場合、上記料金を5,500円追加